

# pushTAN: Configurare inițială

[www.spkmfrs.de/hilfe](http://www.spkmfrs.de/hilfe)

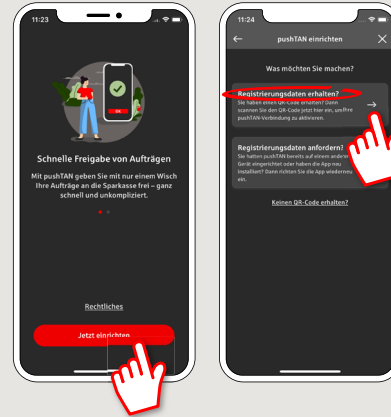
 Sparkasse  
Mittelfranken-Süd

Începeți procesul de înregistrare descris mai jos numai după ce ați primit scrisoarea de înregistrare și datele de acces la serviciile bancare online (PIN-ul inițial și numele de utilizator). Dacă ați înlocuit procedura anterioară cu pushTAN, păstrați-vă datele de acces obișnuite. În caz contrar veți primi, separat, prin poștă o scrisoare cu un PIN, care conține noile date de acces.

- 1** Descărcați aplicația S-pushTAN pe telefonul dvs. inteligent.

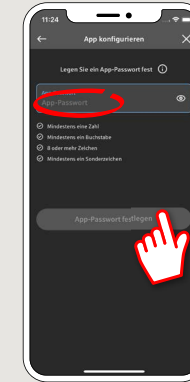


- 2** Porniți aplicația și tastați „Jetzt einrichten” > „Registrierungsdaten erhalten” > „Weiter” > „Weiter” pentru a permite setarea notificărilor Push.



- 3** La următorul pas introduceți o parolă pentru aplicație și confirmați-o prin reintroducere.

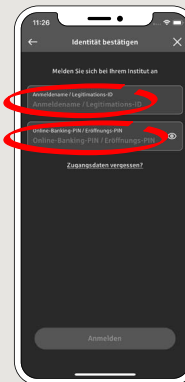
Apoi, trebuie să specificați dacă doriți să deschideți aplicația folosind **TouchID** sau **FaceID** ca alternativă.



- 4** Permiteți accesul aplicației la camera dvs., pentru a putea scana codul QR al scrisorii de înregistrare.

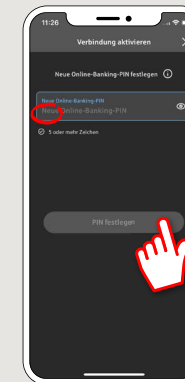


- 5** La următorul pas înregistrați-vă datele de acces pentru online-banking.



- 6** Dacă ați primit de la noi datele inițiale de acces la serviciile bancare online, acum trebuie să schimbați PIN-ul care v-a fost atribuit. Apoi confirmați acest PIN introducându-l din nou.

**Țineți bine minte acest PIN! Veți avea nevoie de acest cod PIN și pentru a vă autentifica prin intermediul aplicației „Sparkasse” și [www.spkmfrs.de](http://www.spkmfrs.de).**



- 7** Conexiunea dvs. pushTAN a fost configurată cu succes!



DO YOU HAVE ANY QUESTIONS? WE ARE HAPPY TO ANSWER THEM.

Central service call number: You can contact us under 09171 82-0 Mon – Fri from 8 am – 8 pm.

Further information about online banking is available at: [www.spkmfrs.de/hilfe](http://www.spkmfrs.de/hilfe)

YOU CAN ALSO CONTACT US AT:

Online banking support for private customers  
Telephone: 09171 82-2003  
Available: Mon – Fri from 8 am – 8 pm

Our branches  
[www.spkmfrs.de/filialen](http://www.spkmfrs.de/filialen)