

pushTAN: первоначальная настройка

www.spkmf.rs.de/hilfe

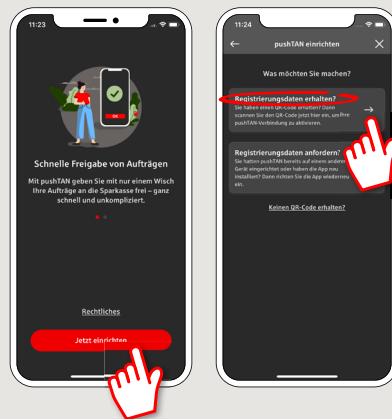
 Sparkasse
Mittelfranken-Süd

Начните процесс регистрации, описанный ниже, только после того, как получите **письмо о регистрации** и Ваши **данные для входа** в интернет-банкинг (PIN-код для доступа и имя пользователя). Если Вы сменили предыдущую систему безопасности на технологию pushTAN, Ваши данные для входа останутся прежними. В противном случае Вы получите по почте отдельное письмо с PIN-кодом, содержащее Ваши новые данные для входа.

1 Скачайте приложение **S-pushTAN** на ваш смартфон.

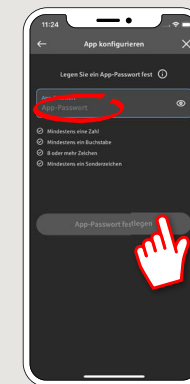


2 Запустите приложение и нажмите „**Jetzt einrichten**“ → „**Registrierungsdaten erhalten**“ → „**Weiter**“ → „**Weiter**“ для разрешения получения сообщений Push.



3 На следующем этапе задайте пароль для приложения и подтвердите его повторным вводом.

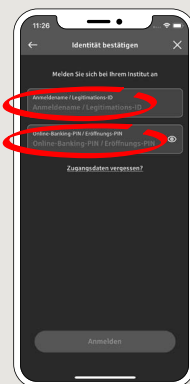
Затем укажите, хотите ли Вы открывать приложение также с помощью TouchID или FaceID.



4 Разрешите приложению доступ к вашей камере, чтобы отсканировать QR-код, содержащийся в регистрационном письме.

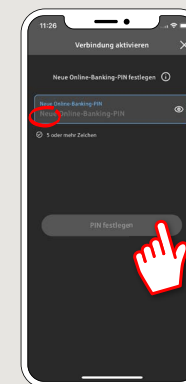


5 На следующем этапе введите данные для входа в интернет-банкинг.

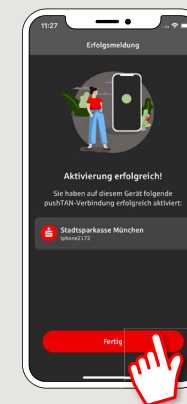


6 Если Вы получили от нас данные для первоначального входа в интернет-банкинг, необходимо изменить указанный PIN-код. Затем подтвердите этот PIN-код повторным вводом.

Хорошо запомните этот PIN-код! Вам также нужен этот PIN-код для входа в учетную запись в приложении Sparkasse и на сайте www.spkmf.rs.de.



7 Ваше соединение pushTAN успешно установлено!



DO YOU HAVE ANY QUESTIONS? WE ARE HAPPY TO ANSWER THEM.

Central service call number: You can contact us under 09171 82-0 Mon – Fri from 8 am – 8 pm.

Further information about about online banking is available at: www.spkmf.rs.de/hilfe

YOU CAN ALSO CONTACT US AT:

Online banking support for private customers
Telephone: 09171 82-2003
Available: Mon – Fri from 8 am – 8 pm

Our branches
www.spkmf.rs.de/filialen